

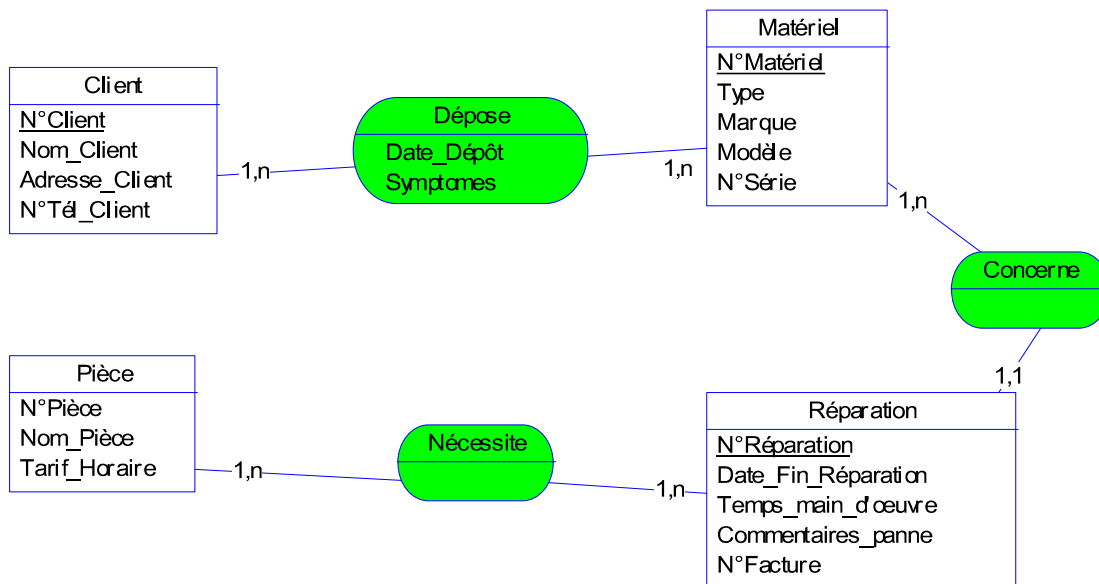


CORRIGÉ

EPREUVE : INFORMATIQUE DE GESTION II
NIVEAU : 2^{ème} ANNEE (S3)
DATE : 27 JANVIER 2012
DUREE : 2 HEURES
RESPONSABLE : M. Imad EL KHALKHALI

Exercice 1 (7 pts)

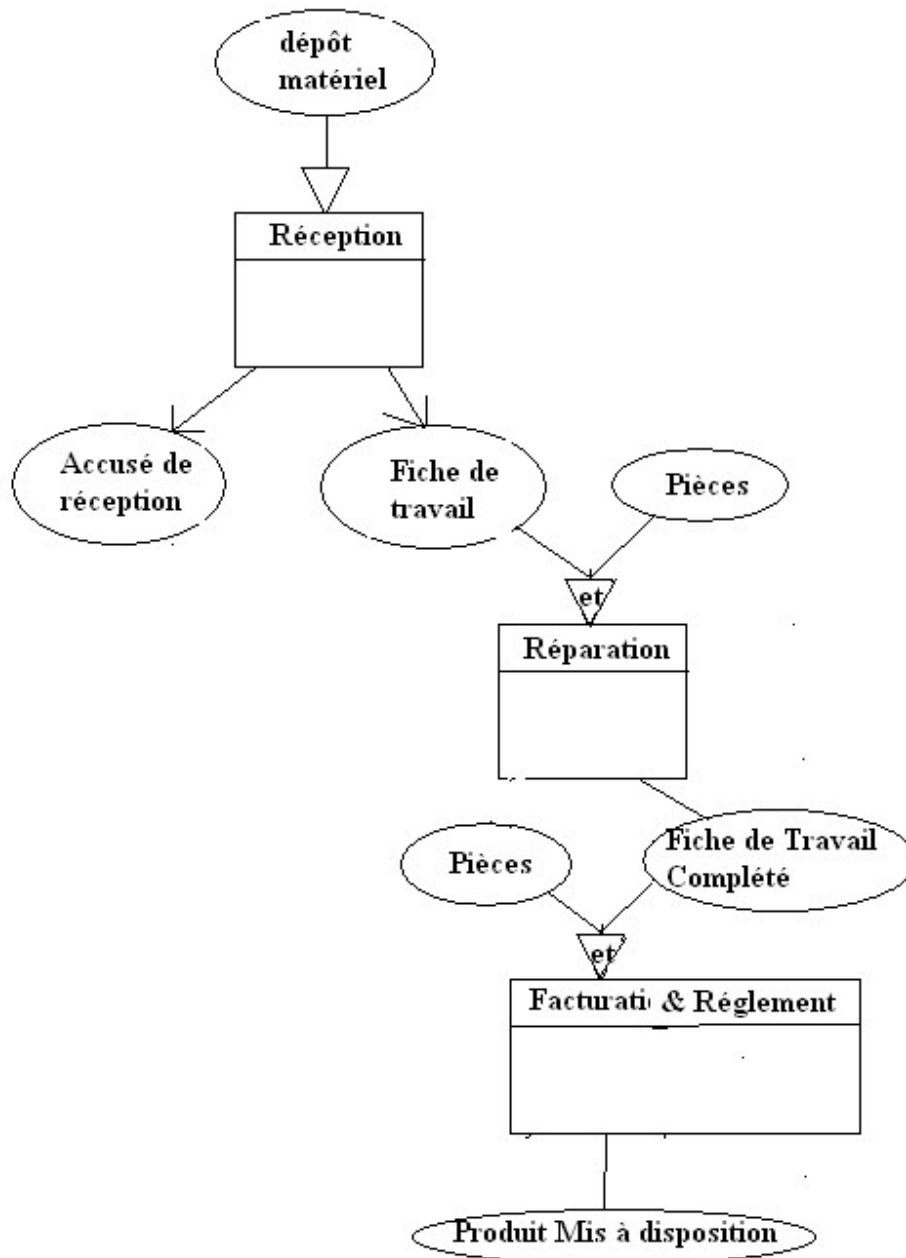
1. Etablir le Modèle Conceptuel des Données ainsi que le Dictionnaire de Données.



2. Etablir le Diagramme des Flux.

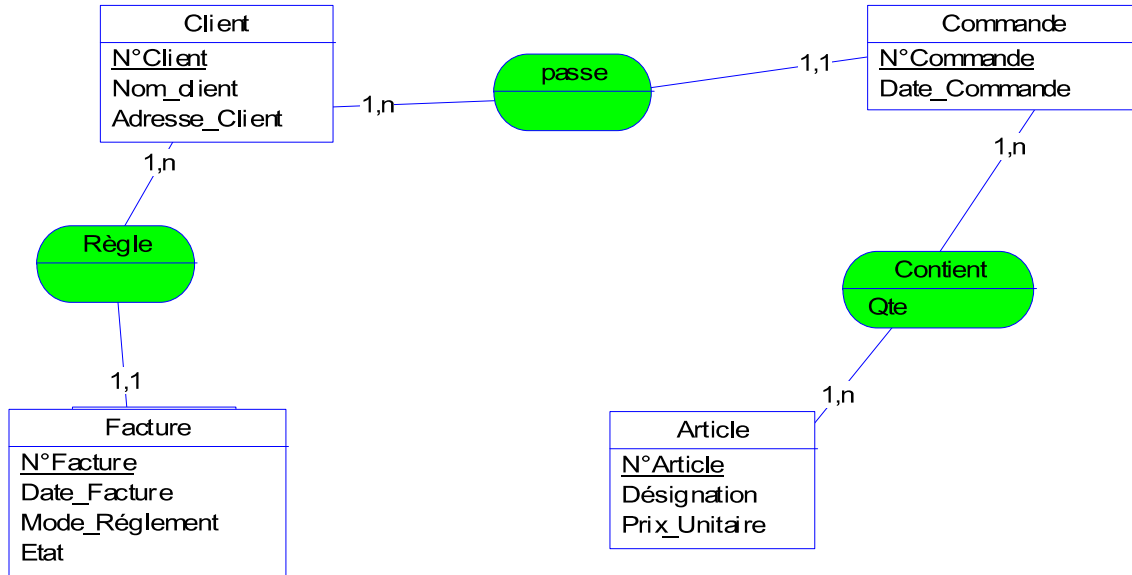


3. Etablir le Modèle Conceptuel des Traitements.



Exercice 2 (6 pts)

1. Etablir le Modèle Conceptuel des Données.



2. Déduire, par les règles de passage, le Modèle Logique des Données.

Client(N°Client, Nom_Client, Adresse_Client)

Commande(N°Commande, #N°Client, Date_Commande)

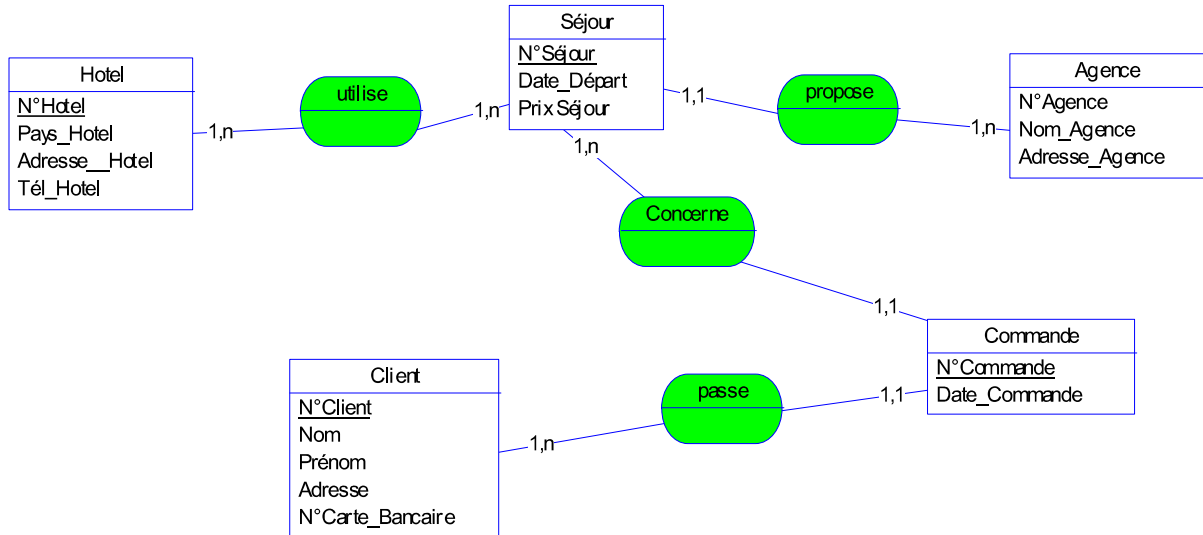
Article(N°Article, Désignation, Prix_Unitaire)

Commande_Article(N°Commande, N°Article, Qte)

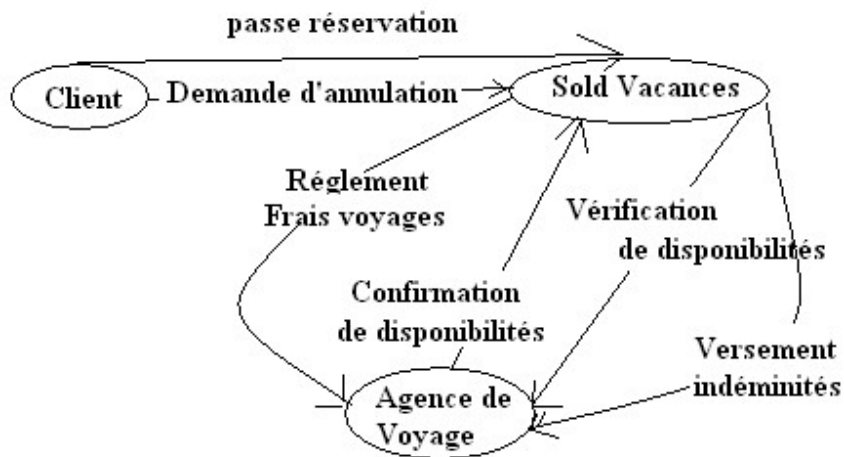
Facture(N°Facture, #N°Client, Date_Facture, Mode_Règlement, Etat)

Exercice 3 (7 pts)

1. Etablir le Modèle Conceptuel des Données.



2. Etablir le Diagramme des Flux.



3. Etablir le Modèle Conceptuel des Traitements

