



CORRIGE D'EPREUVE : INFORMATIQUE DE GESTION II

NIVEAU : 2^{ème} ANNEE (S3)

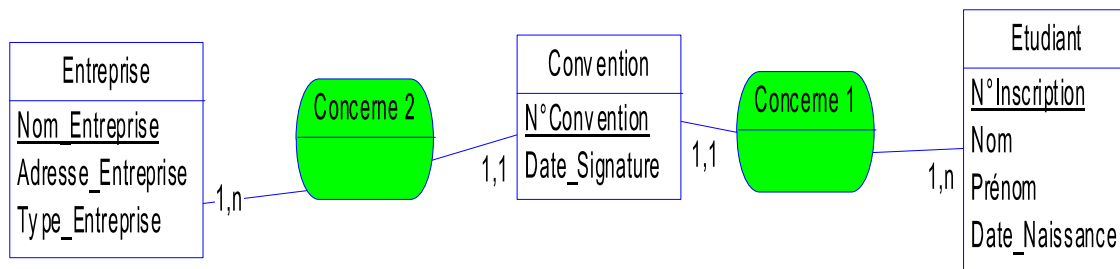
DATE : 04 JANVIER 2017

DUREE : 2 HEURES

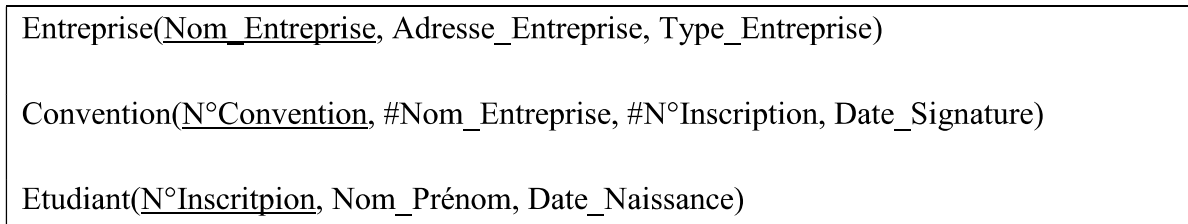
RESPONSABLE : M. Imad EL KHALKHALI

Exercice 1 (5 pts)

1. Etablir le Modèle Conceptuel des Données ainsi que le Dictionnaire des Données.

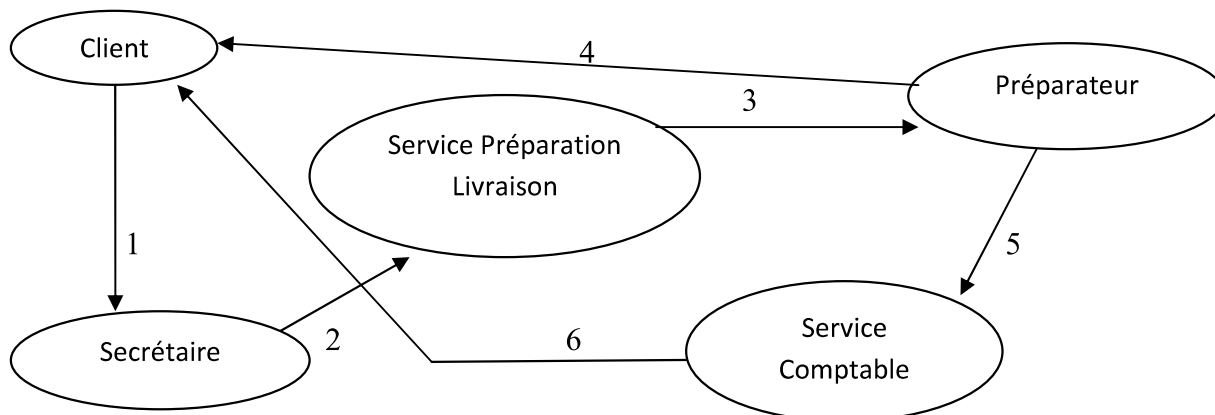


2. Déduire, par les règles de passage, le Modèle Logique des Données.



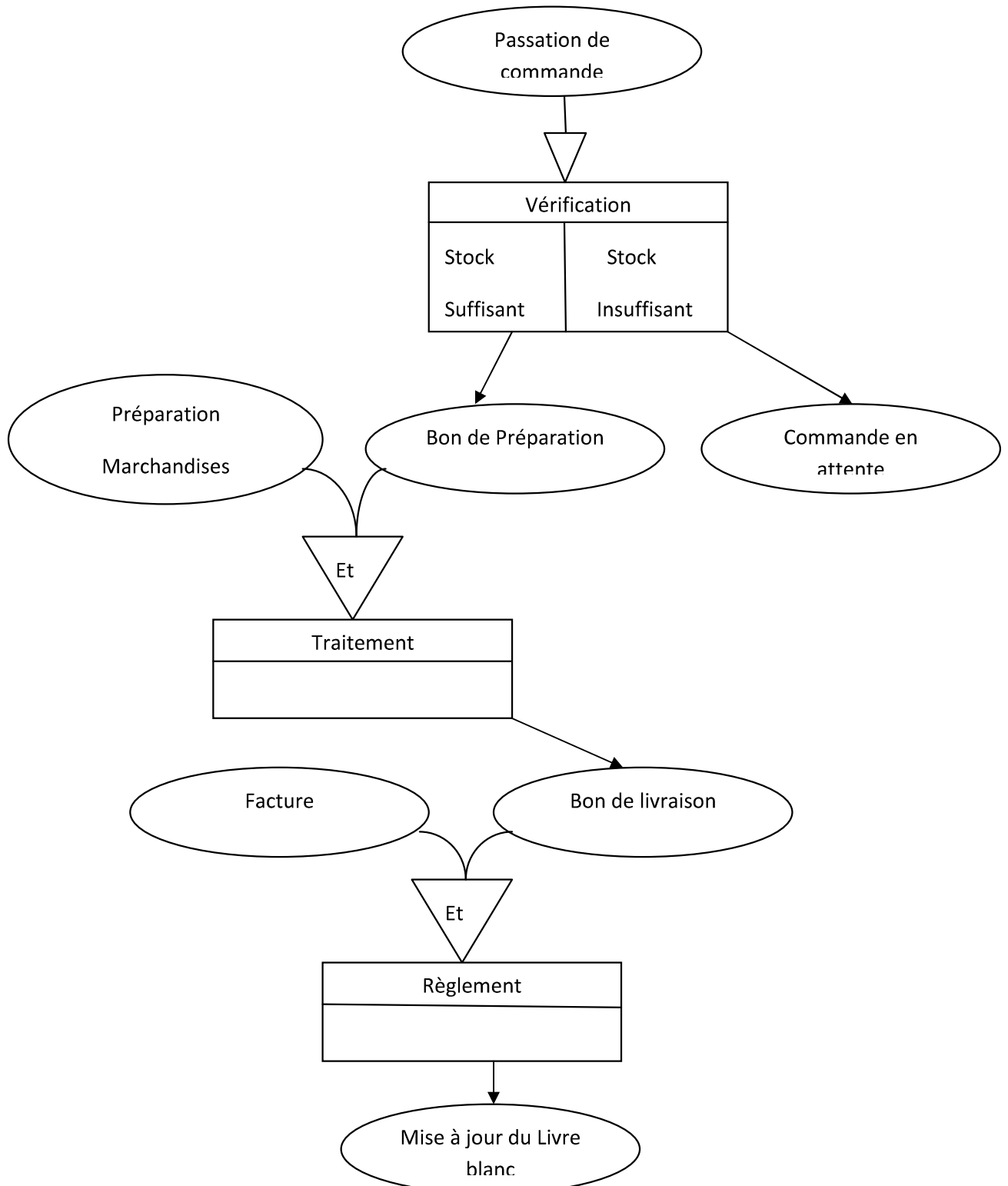
Exercice 2 (5 pts)

1. Etablir le Diagramme des Flux.



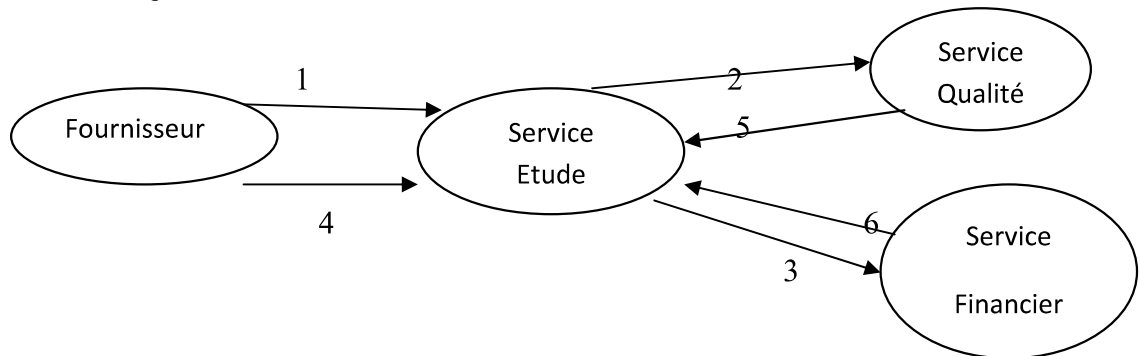
- 1 : Passation de commande
- 2 : Envoi des Commandes Clients
- 3 : Envoi Bon de préparation
- 4 : Envoi du Bon de Livraison
- 5 : Envoi du Bon de Livraison
- 6 : Envoi de Facture

2. Etablir le Modèle Conceptuel des Traitements.



Exercice 3 (5 pts)

1. Etablir le Diagramme des Flux.



1 : Envoi de la demande de référencement+Autres Documents

2 : Envoi d'une demande d'expertise

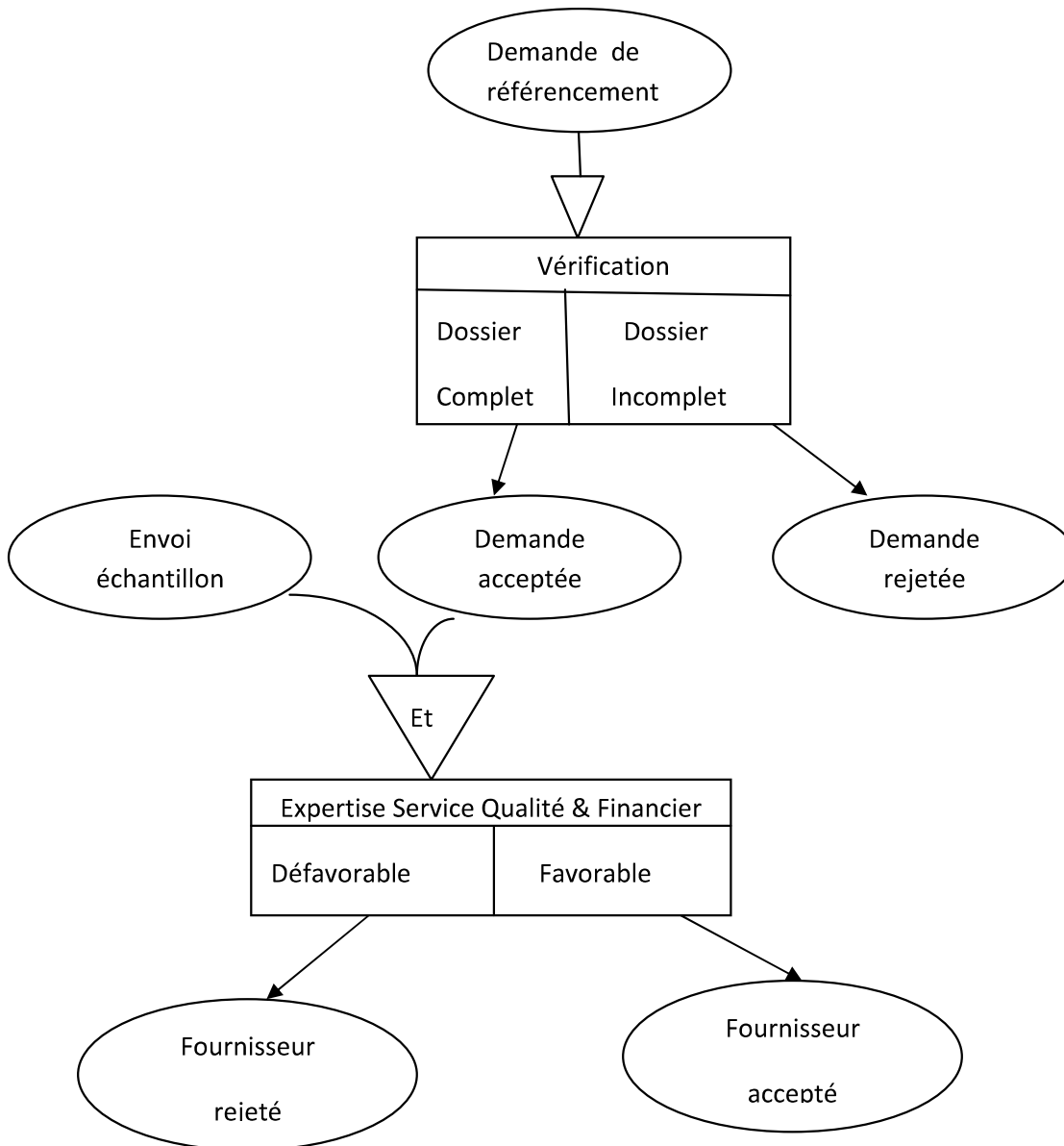
3 : Envoi d'une demande d'expertise

4 : Envoi d'échantillon pour Expertise

5 : Envoi du rapport d'expertise

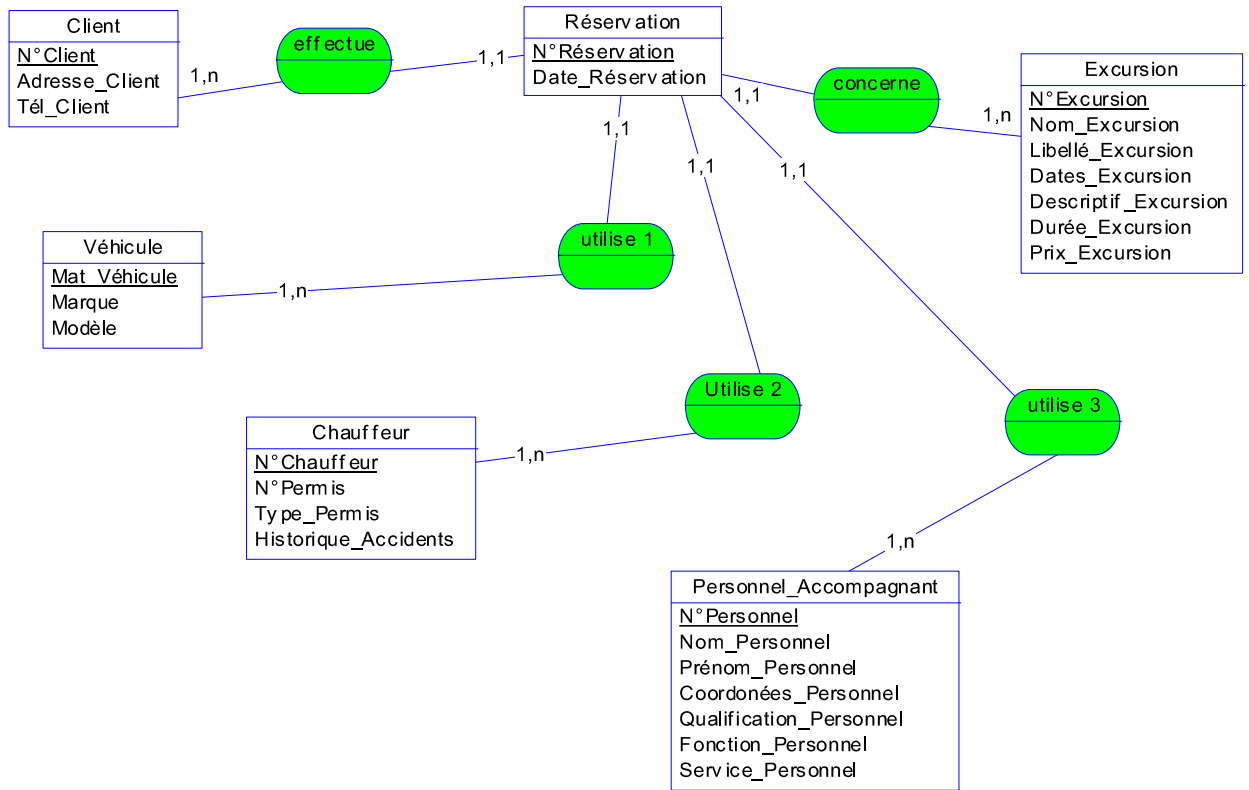
6 : Envoi du rapport d'expertise

2. Etablir le Modèle Conceptuel des Traitements.



Exercice 4 (5 pts)

1. Etablir le Modèle Conceptuel des Données.



2. Déduire le Modèle Logique des Données.

Client(Pas de changement)

Excursion(Pas de changement)

Véhicule(Pas de changement)

Chauffeur(Pas de changement)

Personnel_Accompagnant(Pas de changement)

Réservation(N°_Réservation, #N°_Client, #N°_Chauffeur, #N°_Personnel, #N°_Excursion, Date_Réservation)