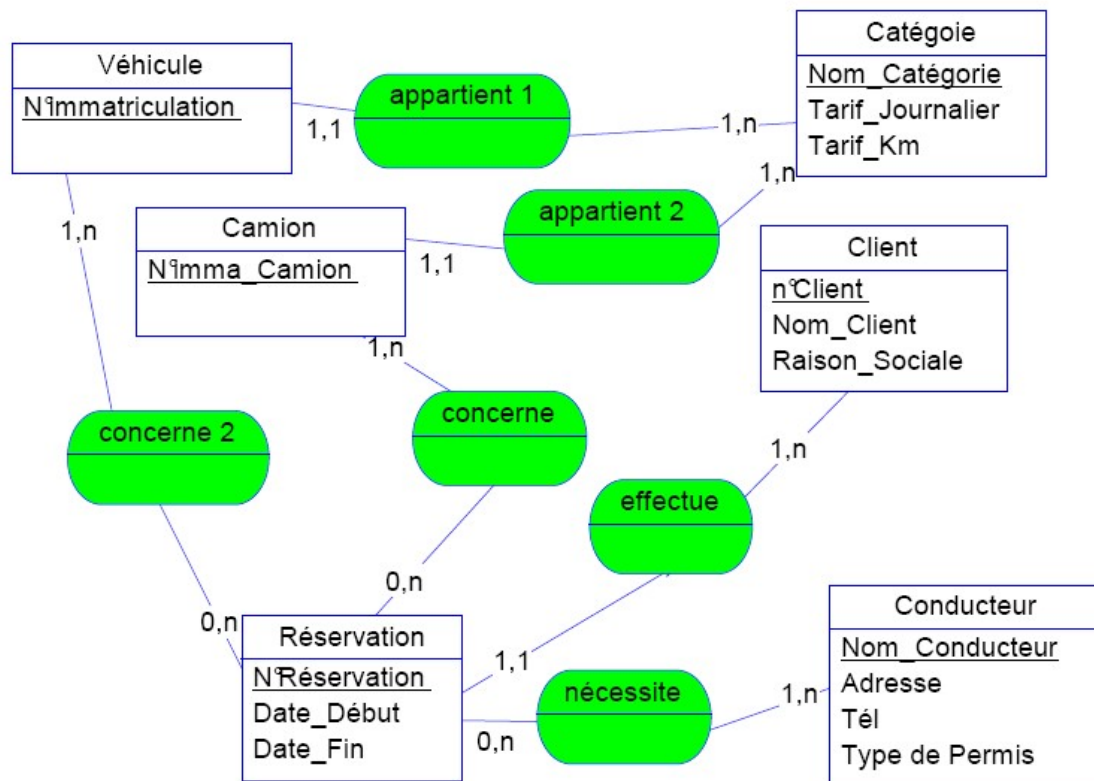




EPREUVE : INFORMATIQUE DE GESTION II
NIVEAU : 2^{ème} ANNEE (S3)
DATE : 14 JANVIER 2010
DUREE : 2 HEURES
RESPONSABLE : M. Imad EL KHALKHALI

Exercice 1 (6 pts)

1. Etablir le Modèle Conceptuel des Données.



2. Dédire, par les règles de passage, le Modèle Logique des Données.

Réservation(N°Réservation, #N°Client, Date_Début, Date_Fin)

Réservation_Véhicule(N°Réservation, N°Immatriculation)

Réservation_Conducteur(N°réservation, Nom Conducteur)

Réservation_Camion(N°Réservation, N°imma_camion)

Véhicule(N°immatriculation, Nom Catégorie)

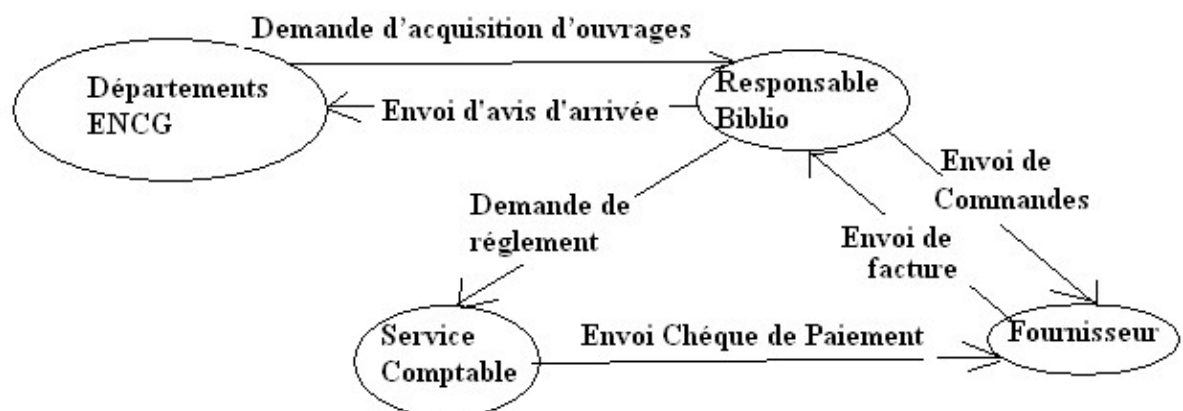
Camion(N°Immat camion, Nom catégorie)

Catégorie(pas de changement)

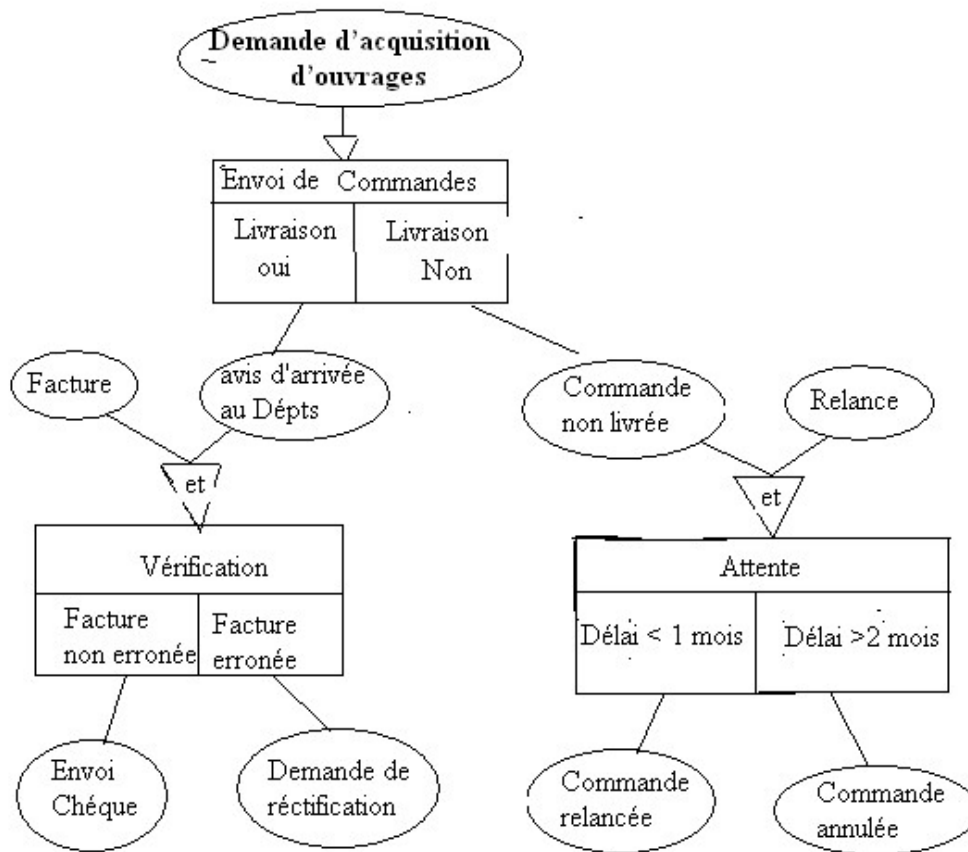
Client(pas de changement)

Conducteur(pas de changement)

Exercice 2 (5 pts)

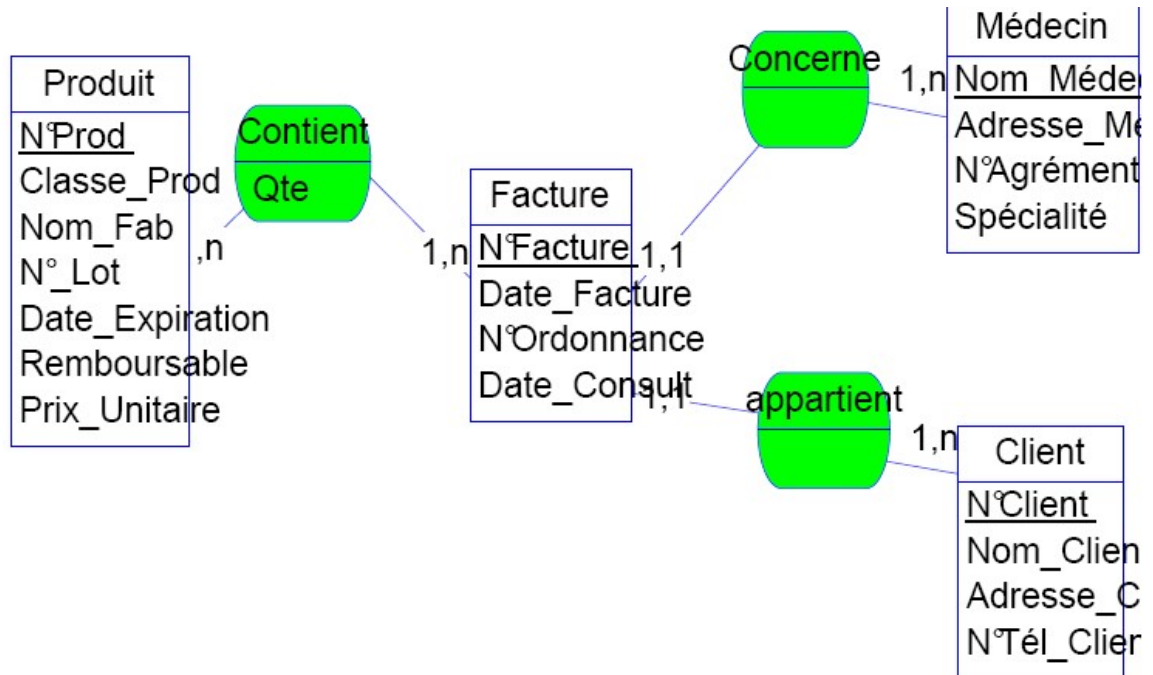


1. Etablir le Modèle Conceptuel des Traitements.



Exercice 3 (5 pts)

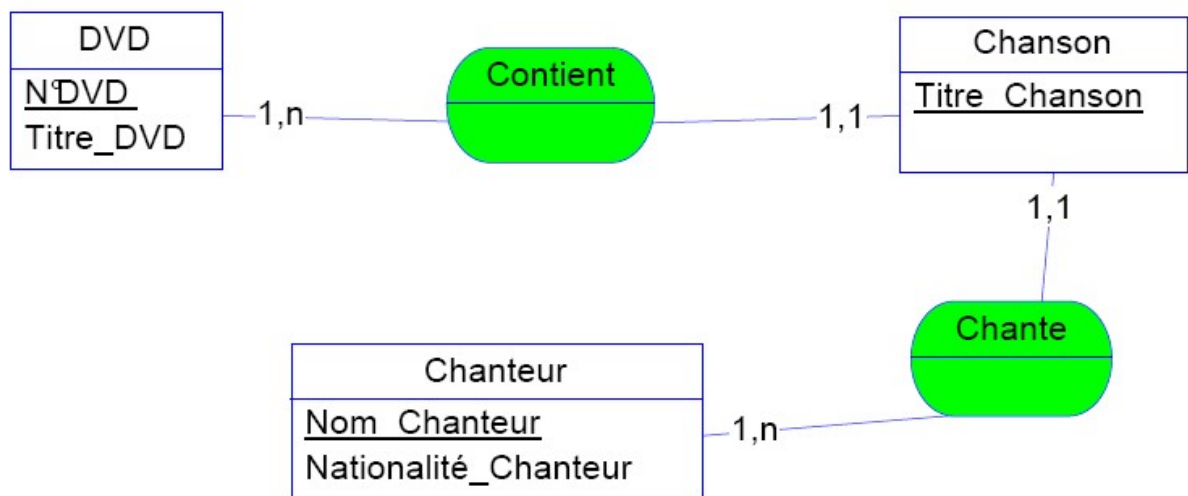
1. Etablir le Modèle Conceptuel des Données.



2. Déduire le dictionnaire de données.

Produit(N°prod,Classe_Prod,Nom_Fab,N°Lot,Date_Expiration,Remboursable,Prix_Unitaire)
Facture(N°Facture,#N°client,#Nom_Médecin, Date_Facture, N°Ordonnance, Date_Consult)
Médecin(Nom_Médecin, Adresse_Médecin,N°Agrément,Spécialité)
Produit-Facture(N°Prod,N°Facture,Qte)

Exercice 4 (4 pts)



DVD(N°DVD, Titre DVD)

Chanson(Titre Chanson, #Nom_Chanteur, # N°DVD)

Chanteur(Nom Chanteur, Nationalité_Chanteur)